



Spitzenleistung dank

**Mineralguss**

# Modernstes Werk in ganz Europa.

Schneeberger setzt konsequent auf Mineralguss.



**Schneeberger Mineralgusstechnik befindet sich in der tschechischen Republik, in unmittelbarer Grenznähe zu Deutschland, nur 10 Autominuten von der A93 zwischen München und Berlin entfernt. Hier hat die Schneeberger Gruppe in kurzer Zeit das modernste Mineralguss-Werk in ganz Europa errichtet, mit heute bereits über 120 kompetenten Mitarbeitern.**

Schneeberger Mineralgusstechnik ist ein Joint Venture der Schneeberger Gruppe mit der Fritz Studer AG und vereint in sich das technologische Know-how beider Unternehmen. Die langjährige Erfahrung mit Mineralguss, seinen Anwendungsmöglichkeiten und den hervorragenden Produkteigenschaften machen uns zu einem starken Partner – längst nicht nur in der Werkzeugmaschinenindustrie.

Durch unsere weltweite Präsenz mit starken Verkaufs- und Supportorganisationen garantieren wir Kundennähe in allen wichtigen Industriestaaten. Nebst umfangreichen logistischen Leistungen gewährleisten wir somit auch die intensive Unterstützung bei Kunden vor Ort, bereits in der Projektierungs- und Planungsphase.

## **Präsent auf dem wichtigsten Zukunftsmarkt.**

**Schneeberger Mineralguss produziert auch in China.**

In Asien, der wichtigste Zukunftsmarkt im Werkzeugmaschinenbau, war die Mineralgusstechnologie bisher noch kaum verfügbar. Doch die Nachfrage ist gross, bei den asiatischen Anbietern genauso wie bei europäischen Kunden, die in Asien produzieren.

Seit 2010 giessen wir in China die ersten Mineralguss-Tonnagen. Eigens dafür haben wir ein neues Mineralgusswerk gebaut, auf unserem eigenen Grundstück in Changzhou, westlich von Shanghai.

Somit setzt Schneeberger Mineralgusstechnik seine europäische Erfolgsgeschichte nun auch in Asien fort.

# Auf dem Montageband das fixfertige Produkt.

Wie wir die Wettbewerbsfähigkeit unserer Kunden stärken.

**Schneeberger Mineralgusstechnik liefert seinen Kunden das fixfertige Produkt für die Endmontage, je nach Wunsch ausgestattet mit:**

- **Präzisionsflächen**
- **Gewindeinsätzen und anderen Eingiessteilen**
- **Funktionsflächen**
- **Lackierten Oberflächen**

Weil wir mehrere Prozessschritte zusammenfassen können, profitieren unsere Kunden von extrem verkürzten Durchlaufzeiten – und dadurch von einem entscheidenden Zeit- und Preisvorteil im Produktionsprozess.

Wir beherrschen die neusten Technologien, um anspruchsvolle Genauigkeitsflächen herzustellen, ebenso die konstruktionsnotwendigen Werkzeuge und Lehren.

Die Produktion der Mineralgussteile unterliegt strengsten Massnahmen der Qualitätssicherung. Dadurch stellen wir sicher, dass auch komplexe Maschinenstrukturen und Baugruppen massgenau und qualitativ einwandfrei bei unseren Kunden eintreffen. Unsere Präzisionsarbeit überprüfen wir mit modernster Messtechnik und halten die Resultate in ausführlichen Messprotokollen fest.

Die zuverlässig hohe Qualität unserer Lieferungen ist eine Voraussetzung dafür, dass sich wiederum unsere Kunden gegenüber ihren Kunden durch Zuverlässigkeit und Qualität auszeichnen können.



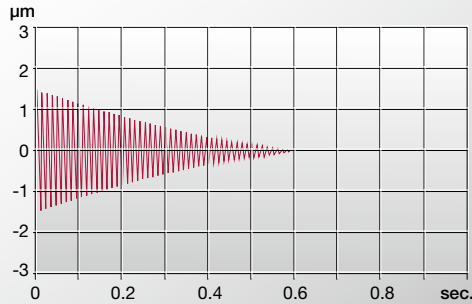
## **Alles aus einer Hand.**

**Die Kombination von Lineartechnologie und Mineralguss schafft entscheidende Kundenvorteile.**

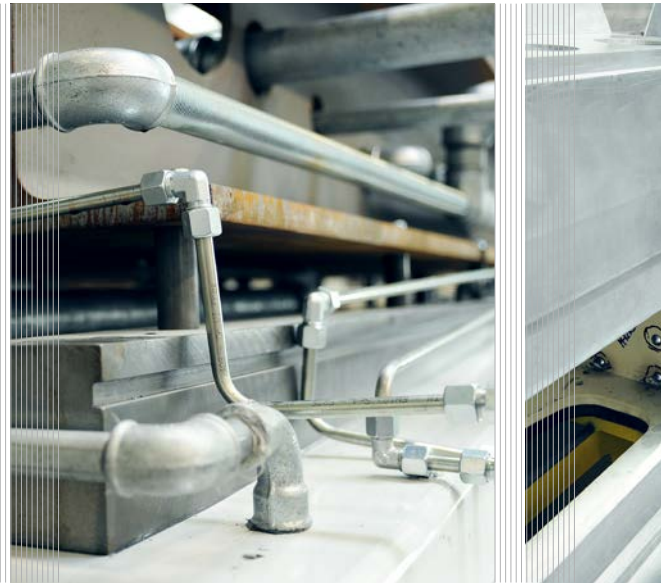
Die Firma Schneeberger ist ein weltweit führender Hersteller von Mineralguss und bietet nicht nur innovative und hochpräzise Mineralguss-Lösungen an, sondern auch komplett montierte Bau- und Montagegruppen, je nach Kundenwunsch bestückt mit folgenden Komponenten:

- Linearführungen
- Linearmotoren
- Elektronik und Sensorik
- Antriebseinheiten

Weil wir alles aus einer Hand anbieten, gewährleisten wir die optimale Abstimmung der verschiedenen Komponenten.



Hohe Schwingungsdämpfung  
für maximale Geschwindigkeit



Teile und Systeme einfach in den  
Mineralguss eingiessen

## DIE WICHTIGSTEN KUNDENVORTEILE

# Spitzenleistungen dank Mineralguss.

Ob 80 Gramm leicht oder 30 Tonnen schwer:  
Unsere Produkte bieten unschlagbare Kundenvorteile.

**Mineralguss wird seit vielen Jahren als Alternative zu Grauguss- und Stahlkonstruktionen eingesetzt und ist heute für zahlreiche Anwendungen die überlegene Technologie. Dank Mineralguss sind neue innovative Anwendungen in der Elektronik oder in der Medizintechnik erst möglich geworden. Die fünf wichtigsten Kundenvorteile von Mineralguss im Überblick:**

**1. Höhere Schwingungsdämpfung ermöglicht höchste Geschwindigkeit und Präzision der Endprodukte.**

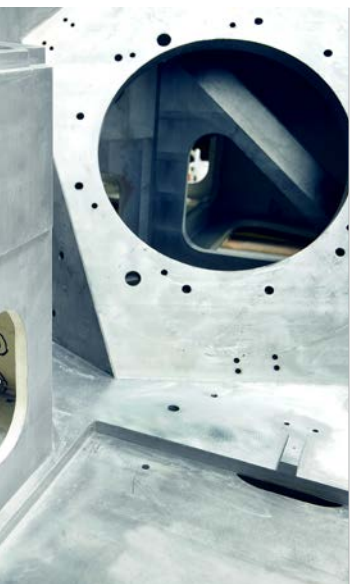
Schneeberger Mineralguss erzielt eine bis zu zehnmal bessere Dämpfung als Stahl oder Grauguss. Dadurch erreichen wir eine extrem hohe dynamische Stabilität der Maschinenstruktur. So ist es nicht verwunderlich, dass Schneeberger in den jeweiligen Anwendungsbranchen überwiegend die High-End-Kunden bedient, weltweit.

**2. Eingiessen von Teilen und Systemen.**

Mineralguss stellt man in einem Kaltgiessverfahren her. Entsprechend einfach können wir die Verbindungsteile und Leitungen, aber auch die Sensorik und Messtechnik in die Konstruktion eingiessen. Durch jedes Teil, welches wir im Mineralguss integrieren, verkürzen wir die Durchlaufzeiten für unsere Kunden und sparen somit wertvolle Montageminuten.

**3. Flexible Formgebung für ein breites Produktspektrum.**

Die Mineralguss-Technologie bietet einen ausserordentlichen Freiheitsgrad bezüglich der Formgebung der Bauteile. Die spezifischen Eigenschaften des Werkstoffes erlauben auch unkonventionelle Prozesse wie Kleben und somit die Herstellung komplexer Produktstrukturen. Weil wir frei sind in der Formgebung, bietet sich das Material auch für kleinteilige Anwendungen hervorragend an,



BLUECOMPETENCE

Alliance Member

Partner der Nachhaltigkeitsinitiative  
des Maschinen- und Anlagenbaus

Ausserordentliche Freiheitsgrade  
in der Formgebung

Präzision – bis hin zur  
Qualitätskontrolle

Hohe Energieeffizienz dank  
Kaltgiessverfahren

wie beispielsweise für medizinische Laborgeräte. Unser einmaliges Spektrum reicht von 80 Gramm leichten bis 30 Tonnen schweren Produkten.

#### 4. Wirtschaftlichkeit und Genauigkeit in einem.

Die Mineralguss-Bauteile werden in vielen Fällen auf das Fertigmass gegossen, da beim Aushärten praktisch kein Schwund auftritt – oder er wird sogleich kompensiert. Wir beherrschen verschiedene Technologien zur Herstellung von Genauigkeitsflächen. Und weil unser endmontierter Mineralguss über besonders kurze Durchlaufzeiten verfügt, ergeben sich entscheidende Wettbewerbsvorteile für unsere Kunden.

#### 5. Erhebliche CO<sub>2</sub>-Einsparung dank Energiereduktion (Blue Competence®).

Schneeberger Mineralgusstechnik unterstützt auf herausragende Weise «Blue Competence», eine Umweltinitiative des Verbands Deutscher Werkzeugmaschinenfabriken (VDW). Dank dem Kaltgiessverfahren bedarf Mineralguss keiner zusätzlichen Wärmeenergie im Herstellungsprozess. Die Wärme entsteht durch die eigene exothermische Reaktion der Chemiekomponenten. Resultat: tiefer Energieverbrauch und geringer CO<sub>2</sub>-Ausstoss im Vergleich zu alternativen Technologien wie Stahl oder Grauguss.

Schliesslich ist unser Mineralguss vollständig recyclingfähig, was die Umwelt zusätzlich entlastet. Wir nehmen ausgediente Mineralgussteile von unseren Kunden zurück und führen das Material als Bauschutt dem Recycling zu, in entsprechend zertifizierten Betrieben.

# Wir decken alles ab!

Das Branchen- und Produktspektrum von Schneeberger Mineralgusstechnik ist immens, wie wir anhand einiger Anwendungen illustrieren.

**Präsenz:** Auf dem europäischen und asiatischen Markt sind wir mit eigenen Produktionswerken vor Ort präsent, darüber hinaus in sämtlichen Industrieländern durch unsere eigenen Vertriebsrepräsentanten.

**Branchen:** Die Anwendungsgebiete, in denen Mineralguss und techcon®<sup>(1)</sup> unschlagbare Kundenvorteile bietet, werden immer zahlreicher. Hier die wichtigsten Branchen, in denen wir tätig sind:

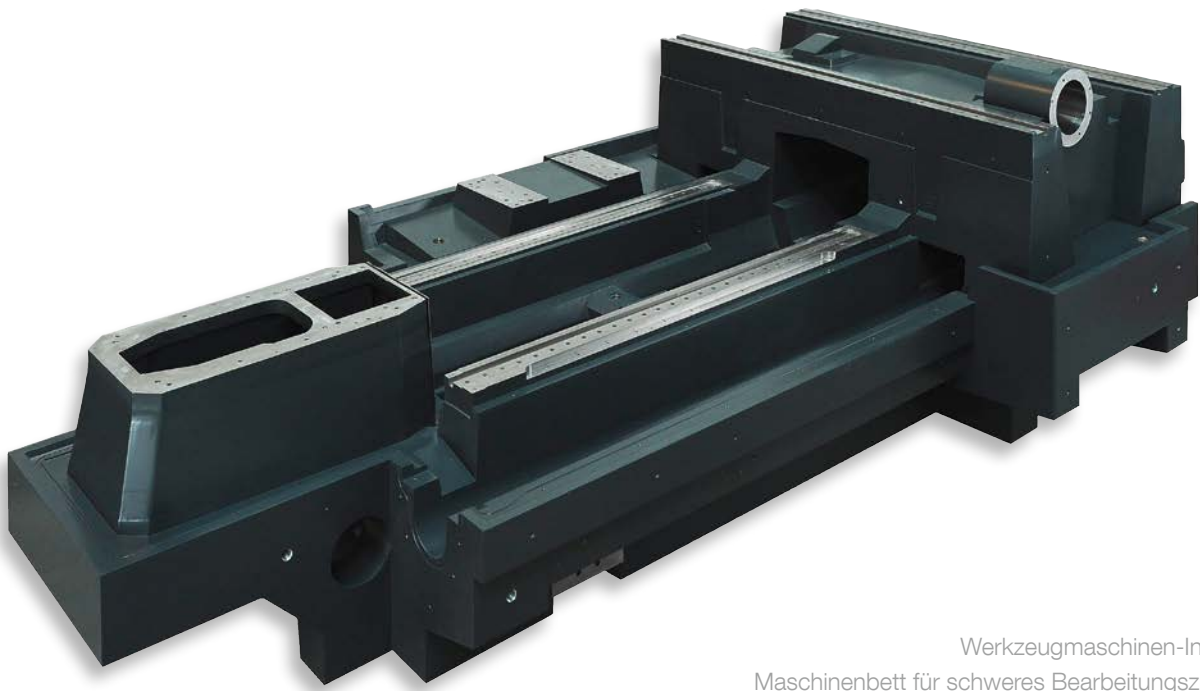
- **Werkzeugmaschinen-Industrie**
- **Pick & place**
- **Verpackungsindustrie**
- **Laserindustrie**
- **Elektronikindustrie**
- **Optische Industrie**
- **Medizintechnik**
- **Lebensmittelindustrie**
- **Flat Panel (Inspektionsanlagen)**

**Produkte:** Unsere Anwendungen decken sämtliche Grössen ab. Im Folgenden zeigen wir aus den verschiedenen Branchen ein paar spektakuläre Anwendungen.

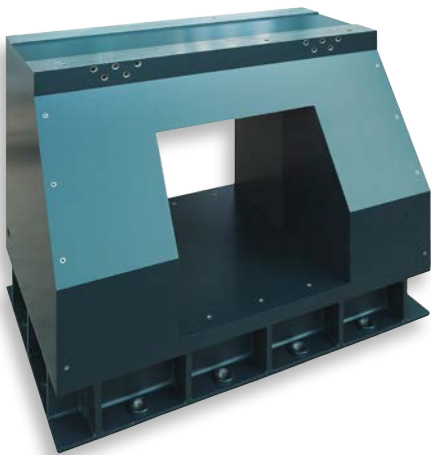
<sup>(1)</sup> **techcon®** – Für "ausgewählte Applikationen" bieten wir ein speziell entwickeltes Material an, das als wirtschaftliche Ergänzung zu Mineralguss entwickelt wurde.



Verpackungsindustrie  
Strukturteil für grosse Blisterverpackungsanlage



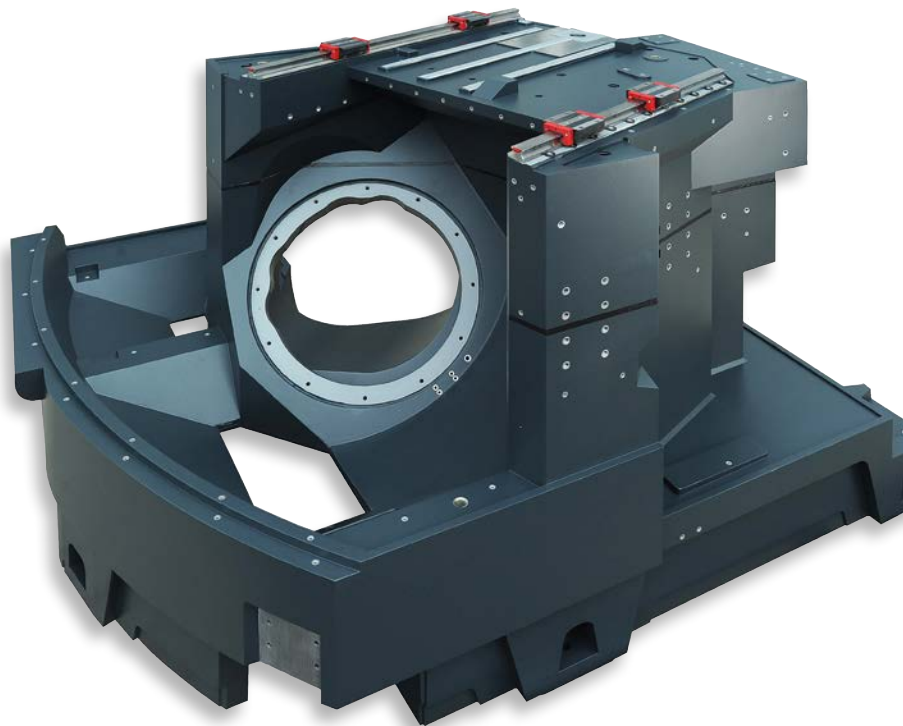
Werkzeugmaschinen-Industrie  
Maschinenbett für schweres Bearbeitungszentrum



Werkzeugmaschinen-Industrie  
Seitenteil für Portalmaschine-Bearbeitungszentrum



Optische Industrie  
Maschinenbett für hochgenaue Linsbearbeitung



Werkzeugmaschinen-Industrie  
Maschinenbett für anspruchsvolle 5-Achsen-Bearbeitung

[www.schneeberger.com](http://www.schneeberger.com)  
[www.schneeberger.com/kontakt](http://www.schneeberger.com/kontakt)

**PROSPEKTE**

- FIRMENBROSCHÜRE
- KUNDENSPEZIFISCHE FÜHRUNGEN
- LINEARFÜHRUNGEN und UMLAUFKÖRPER
- LINEARTISCHE
- MINERALGUSS SCHNEEBERGER
- MINISLIDE MSQscale

- MINI-X MINIRAIL / MINISCALE PLUS / MINISLIDE
- MONORAIL und AMS  
Profilschienen-Führungen mit integriertem Wegmesssystem
- MONORAIL und AMS Applikationskatalog
- POSITIONIERSYSTEME
- ZAHNSTANGEN

[www.schneeberger.com](http://www.schneeberger.com)

