

BGP
Blazevic

PARTNER DER **SCHNEEBERGER**
THIN FILM TECHNOLOGY

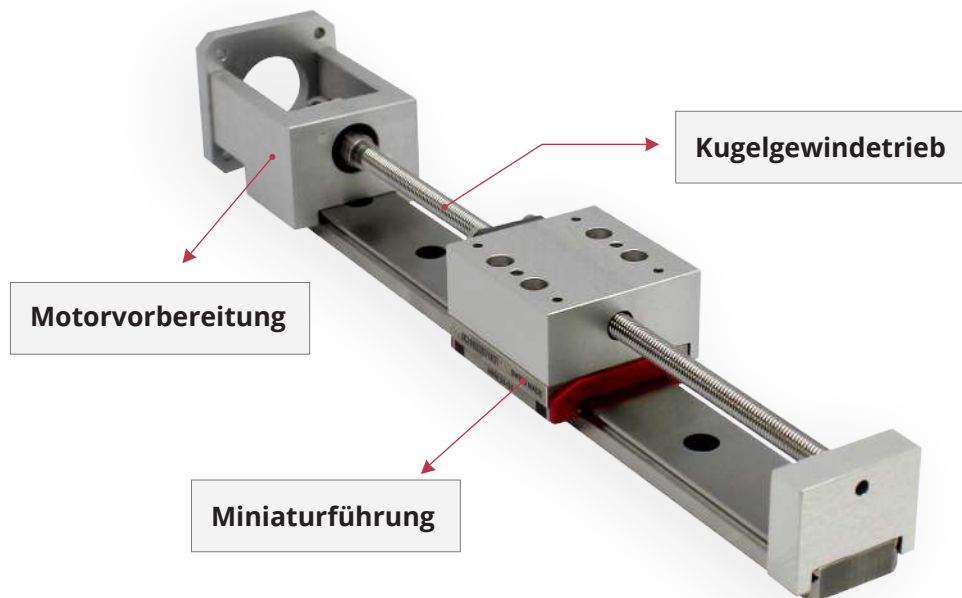


PRÄZISIONS-MINIATURTISCH

BGP-LM24S

BGP-LM24S

Präzisions-Miniaturtisch



EIGENSCHAFTEN

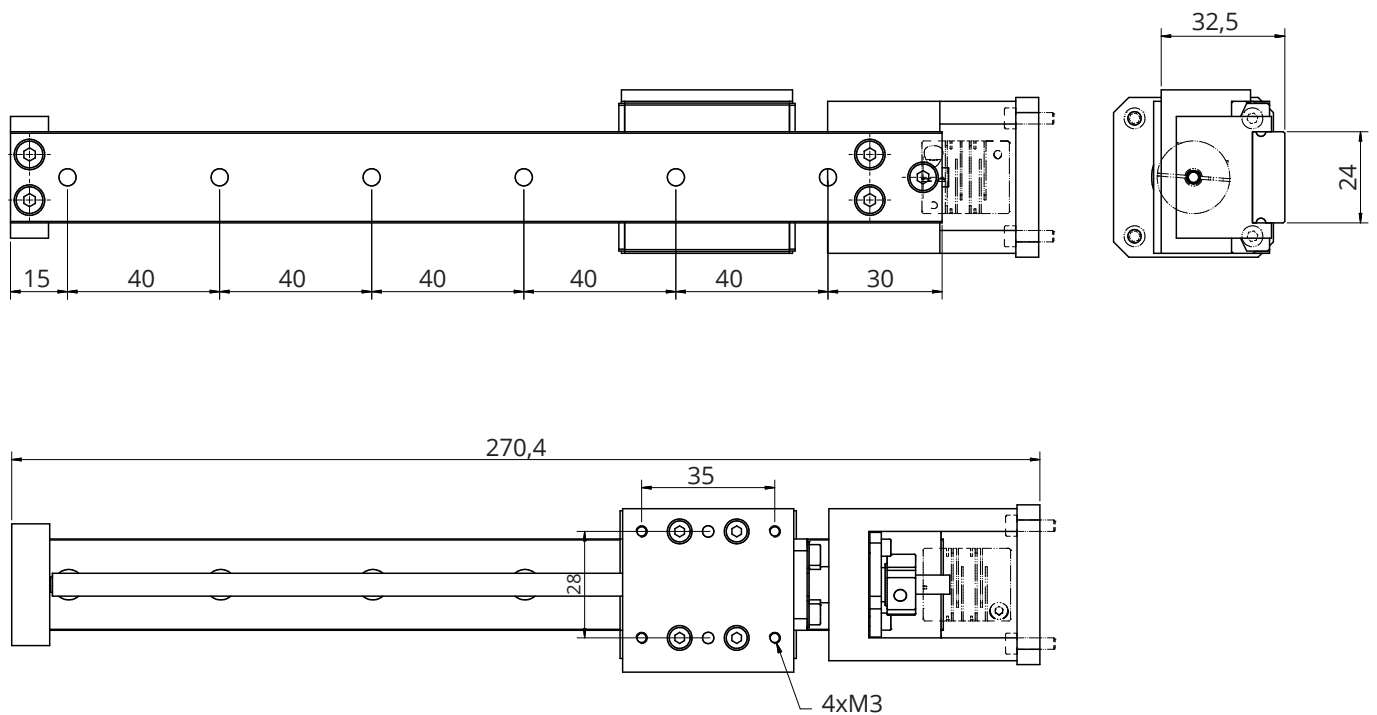
Der BGP LM24S ist ein Präzisions-Miniaturtisch, der 2019 entwickelt wurde und sich durch seine Baugröße, Montagefreundlichkeit, und Präzision bei gleichzeitiger Kostendämpfung auszeichnet.

Der Tisch ist aus Elementen aus verzugsarmem Aluminium gefertigt und wird je nach Kundenwunsch schwarz oder natur eloxiert. Die leicht vorgespannte Miniaturführung sorgt für einen ruhigen und präzisen Lauf. Die geschliffene 6x1 Kugelgewindespindel ermöglicht eine präzise, laufige, sowie spielfreie Verstellung des Tisches.

Die Konstruktion ist auf beiden Seiten auf die Höhe der Wagenunterkante ausgespart, sodass die Schiene beidseitig als Anschlagseite montiert werden kann.

Die Motoraufnahme ist als BGP Standard erhältlich, ist jedoch durch den simplen Austausch der Flansch-Endplatte ganz einfach an beliebige Motoren anpassbar.

Abmessungen



TECHNISCHE DATEN

Hub: 150mm

Wiederholgenauigkeit: 20 μ m

Motorvorbereitung: für Beckhoff

Max. Drehzahl: 3600 1/min

Axiale Lastspitze: 150 N

Statische Tragzahl: 480 N

Dynamische Tragzahl: 290 N

Zul. dynamisches Moment quer: 19,6 Nm

Zul. dynamisches Moment Längs: 12,5 Nm

Zul. Temperaturbereich: -20 ... + 80 °C

BGP-Blazevic
Technischer Handel für Industrie und Handwerk
Auerbacher Str. 8
D-93057 Regensburg

Telefon +49 (0) 941 463 704 - 0
Telefax +49 (0) 941 463 704 - 50

E-Mail info@bgp-blazevic.de
Internet www.bgp-blazevic.de

