



NADELKÄFIG-POLYGONWELLE

geschliffene 4, 6, 8-kant Welle

BGP-SGM

Nadelkäfig-Polygonwellenführung



EIGENSCHAFTEN

Buchse (Gehäuse)

- Interne Struktur: vier-, sechs-, achtkantige Buchse
- Oberflächenhärte: HRC 60-64
- Oberflächenbeschaffenheit: weniger als Ra0,2 µm
- Verfügbare Flanschtypen: SGMF, SGMFM

Nadellager

- Material: Kohlenstoffhaltiger Stahl, verchromt
- Vorspannung: 0 bis -2 µm (Standard), -4 bis -6 µm (Hoch)

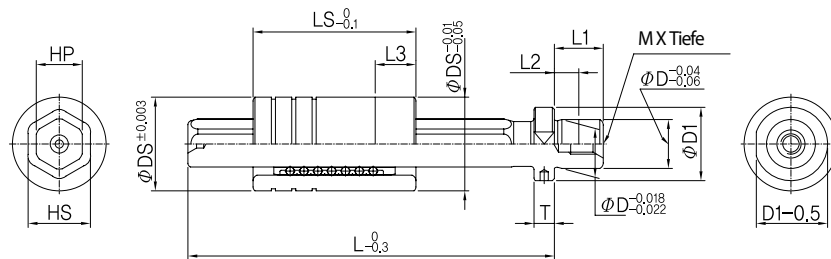
Käfig

- vier-, sechs-, achtkantiges Rollensegment
- Einteiliger Kunststoffkäfig
- Mit Freistich für Ölreservoir

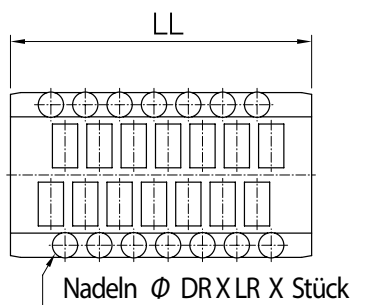
Sechskantwelle

- Struktur: vier-, sechs-, achtkantige Welle
- Oberflächenhärte: HRC 60-64
- Oberflächenbeschaffenheit: Ra 0,1 µm

Abmessungen



Größe	Form	D	L	D1	L1	L2	T	HP	MxTiefe	DS	LS	HS	L3	C ₀ (kN)	C (kN)	M _{OT} (kNm)	M _{OT2} (kNm)	empf. Hub
BGP-SGM5	4-kt	5	30-50	8	5	4	2,5	3,9	M2x5	11	22	6,9	0	5,0	2,5	0,05	0,02	8
BGP-SGM6	4-kt	6	30-60	9	6	4,5	2,5	4,7	M3x5	13	25	7,7		5,0	2,5	0,05	0,03	10
BGP-SGM9	4-kt	9	50-90	14	9	7	3,5	7,8	M4x6	17	30	10,8		9,6	4,2	0,10	0,05	10
BGP-SGM12	6-kt	12	50-120	18	12	9	5	11,3	M5x8	23	40	15,3		20,1	8,6	0,51	0,26	20
BGP-SGM16	6-kt	16	75-135	24	16	12	6	15,2	M6x15	30	40	19,2	20	22,6	9,5	0,73	0,37	20
BGP-SGM20	6-kt	20	75-135	29	20	14	8	19,0	M8x20	37	60	23,0		40,7	15,0	1,63	0,82	16
BGP-SGM25	6-kt	25	95-165	35	25	18	8	24,0	M8x20	44	70	28,0		56,0	19,3	2,79	1,39	16
BGP-SGM28	6-kt	28	95-185	37	25	18	8	26,7	M8x20	47	75	31,7		58,4	22,5	2,14	1,07	18
BGP-SGM30	6-kt	30	95-205	40	30	21	9	28,8	M10x25	50	78	33,8		58,4	22,5	3,49	1,75	20
BGP-SGM32	6-kt	32	95-205	42	30	21	9	31,0	M10x25	54	78	36,0		64,2	24,2	4,11	2,06	20
BGP-SGM35	6-kt	35	110-220	46	30	21	9	33,9	M10x25	58	86	38,9		88,0	31,0	6,13	3,06	24
BGP-SGM40	6-kt	40	120-220	54	35	25	10	39,0	M10x25	68	92	45,0		114,4	41,6	9,19	4,59	28
BGP-SGM50	6-kt	50	150-250	64	35	25	12	48,6	M12x30	78	96	54,6	137,7	48,1	13,59	6,80	28	
BGP-SGM60	6-kt	60	150-250	74	42	30	15	58,4	M14x30	95	128	66,4	231,3	84,4	27,60	13,80	24	
BGP-SGM80	8-kt	80	180-280	98	45	32	15	79,5	M16x30	120	145	87,5	25	359,3	112,5	56,28	28,14	26



Tpy	Form	LL	DR	D2	Stück
BGP-SGM5	4-kt	18	1,5	3	15
BGP-SGM6	4-kt	20	1,5	3	20
BGP-SGM9	4-kt	25	1,5	4,8	28
BGP-SGM12	6-kt	30	2,0	4,8	42
BGP-SGM16	6-kt	30	2,0	5,4	42
BGP-SGM20	6-kt	52	2,0	6,8	60
BGP-SGM25	6-kt	62	2,0	7,8	72
BGP-SGM28	6-kt	66	2,5	7,8	60
BGP-SGM30	6-kt	68	2,5	7,8	60
BGP-SGM32	6-kt	68	2,5	7,8	68
BGP-SGM35	6-kt	74	2,5	9,8	72
BGP-SGM40	6-kt	78	3,0	9,8	78
BGP-SGM50	6-kt	82	3,0	11,8	78
BGP-SGM60	6-kt	116	4,0	13,8	84
BGP-SGM80	8-kt	132	4,0	13,8	128

BGP-Blazevic
Technischer Handel für Industrie und Handwerk
Auerbacher Str. 8
D-93057 Regensburg

Telefon +49 (0) 941 463 704 - 0
Telefax +49 (0) 941 463 704 - 50

E-Mail info@bgp-blazevic.de
Internet www.bgp-blazevic.de

